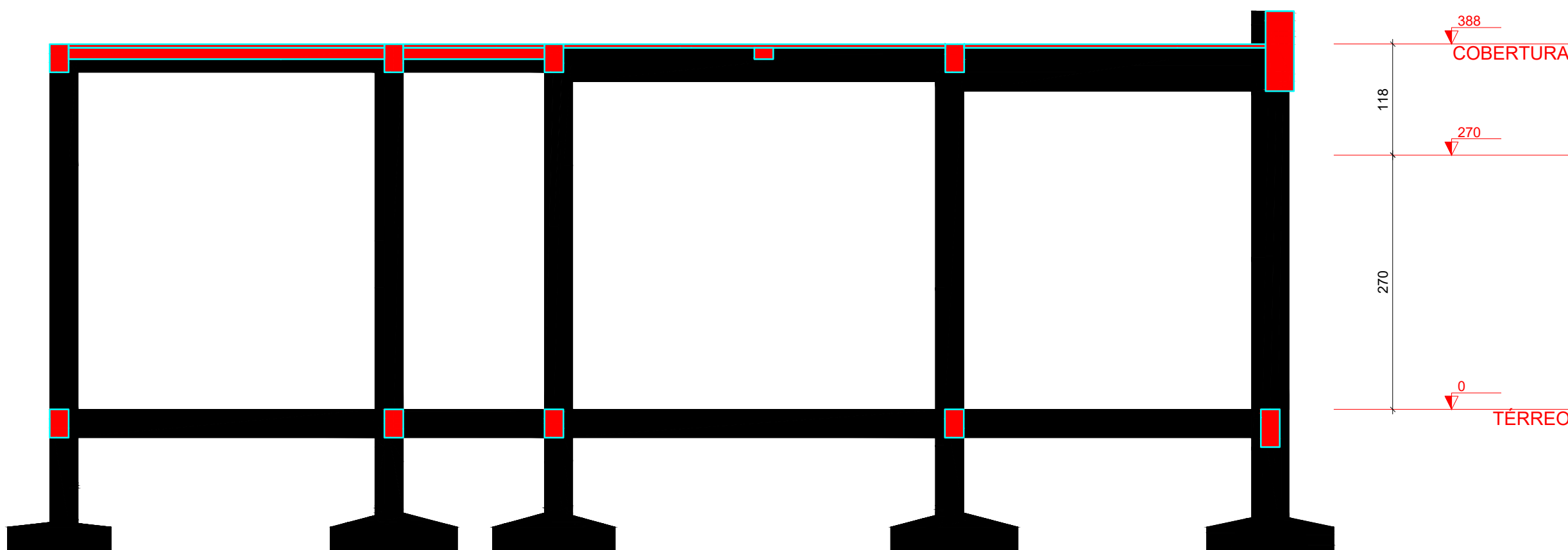
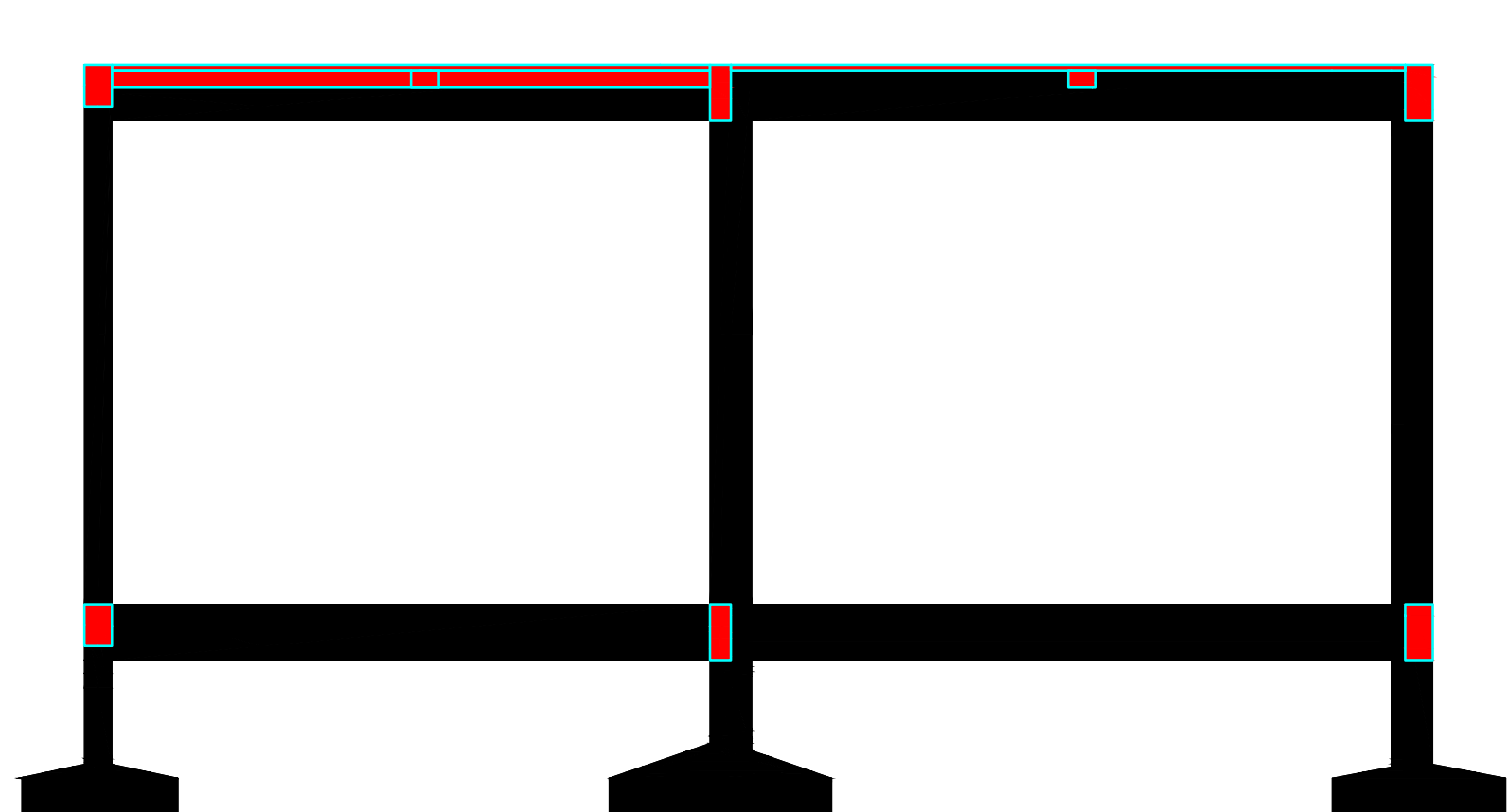
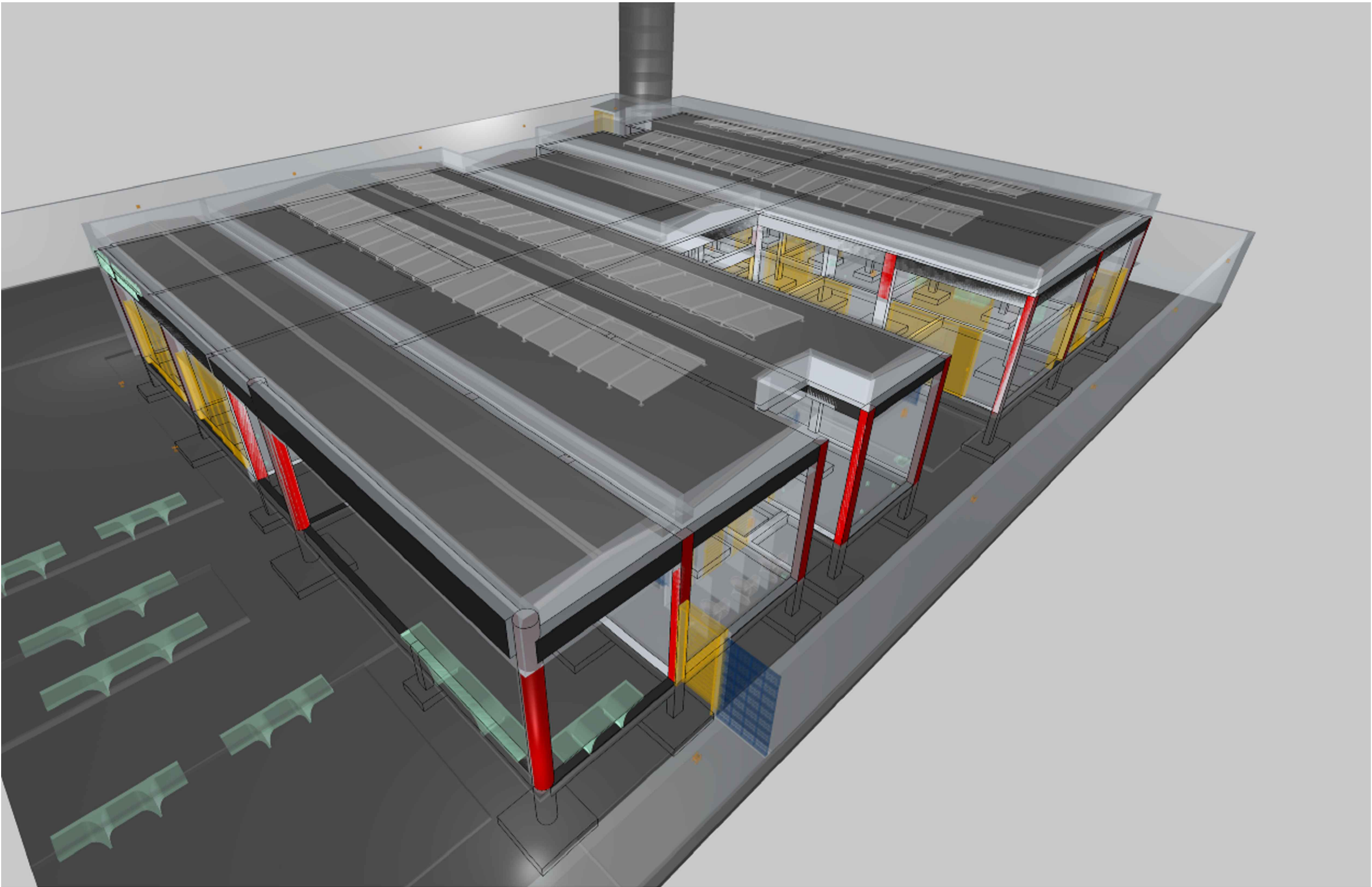
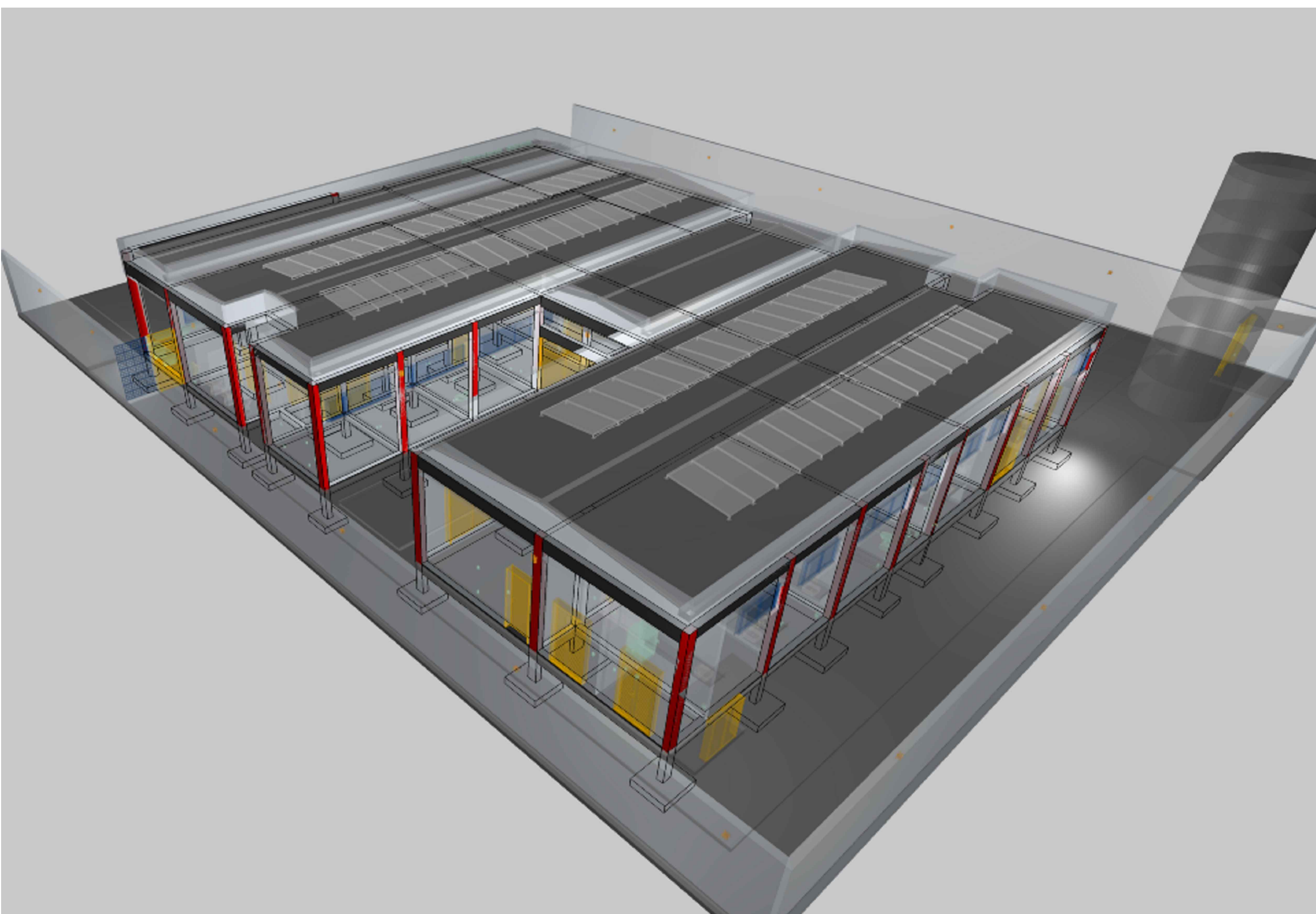


Corte A-A
escala 1:50



Corte B-B
escala 1:50



Características do Projeto		OS VENTOS INCIDENTES NAS FACES X (90°) E Y (0°) , RESPECTIVAMENTE, NÃO OCORREM SIMULTANEAMENTE.		LEGENDA DA PLANTA DE LOCAÇÃO		
1 - COBRIMENTO DAS ARMADURAS - PILARES E VIGAS: 3 cm				A ORIENTAÇÃO DOS EIXOS DOS PILARES		
2 - COBRIMENTO DAS ARMADURAS - LAJES E ESCADAS: 3 cm				1 ORIENTAÇÃO DOS EIXOS DOS PILARES		
3 - COBRIMENTO DAS ARMADURAS - FUNDAÇÃO: 4,5 cm						
4- PREVER LASTRO DE CONCRETO MAGRO (5 cm) SOB AS ESTRUTURAS EM CONCRETO.						
NOTAS 1 : DURABILIDADE		NOTAS 2 : NORMAS		NOTAS 3 : GERAIS		
- CLASSE DE AGRESSIVIDADE AMBIENTAL: II		- NBR 06118 - 2023 - Projeto de Estruturas de Concreto armado		1 - Dimensões em Centímetros e Níveis em metros		
- MÓDULO DE ELASTICIDADE > 35.42 GPa		- NBR 06120 - 2019 - Cargas para o Cálculo de Estruturas de edificações - Procedimento		2 - Conferir as disposições das armaduras antes da concretagem.		
- FATOR A/C < 0,4		- NBR 06123 - 2023 - Forças Devidas ao Vento em Edificações		3 - A Responsabilidade pela fiscalização do obra é do Engº resp Técnico.		
- AÇO CA 50A e CA 60B		- NBR 8681 - 2003 - Ações e Segurança nas Estruturas		4 - Aceitamos moldagem de corpos de prova para cada cominhão betoneira.		
- CONCRETO CLASSE > 30 MPa		- NBR 6122 - 2022 - Projeto e execução de Fundações		5 - Respeitar os prazos mínimos para retirada de formas e escoramentos.		
6 - CONSUMO DE CIMENTO > 350 Kg/m³				6 - Evitar romper concreto após endurecido, com marreta e talhadeira.		
				7 - Toda e qualquer alteração no respectivo projeto, o Calculista deverá ser consultado e o mesmo deverá emitir seu parecer por escrito.		

AUTORIA/PROJETO EXECUTIVO		REGISTRO	
ALANA GAZANIGA KLOS		203972D	
REVISÃO	DATA	EMISSÃO INICIAL	
R00	07/03/2025		
TÍTULO DO PROJETO		DESCRIÇÃO	
CENTRO DE ATENÇÃO PSICOSSOCIAL I E II			
ENCOMENDADO			
MINISTÉRIO DA SAÚDE			
SECRETARIA DE ATENÇÃO ESPECIALIZADA À SAÚDE			
CNPJ			
00.394.544/0109-03			
ENCOMENDADO			
Secretaria de Atenção Especializada à Saúde			
Esplanada dos Ministérios Bloco G Edifício Sede - Ministério da Saúde			
CEP 70. 058-900 - Brasília- DF			
TÍTULO DA PRANCHETA			
PROJETO ESTRUTURAL			
DESCRIÇÃO DA ETAPA			
CORTES ESQUEMÁTICOS E IMAGENS DO PORTIFÓLIO COMPUTABILIZADO EM 3D			
FOLHA: 4 /17			
NOME PRANCHETA - ARQUIVO	REVISÃO	UNIDADE	07/03/2025
KAYO HENRIQUE MOREIRA	R00	CM / M	199774D
AUTORIA INTELCTUAL			ESCALA INDICADA
DIRETOS AUTORAIS RESERVADOR CONFORME LEGISLAÇÃO NACIONAL E INTERNACIONAL			FOLHA 40 DE 40